

SISESUUND

II ETAPP

Tallinna Linnavalitsus

18.03.2026

www.ton.ee



Infoleht v02

Siseorienteerumine on väljakutse nii kehale kui vaimule - see on spordiala, kus tuleb kasutada korruga kaarti ja omaenda nutikust, et leida siseruumides õige tee!



Täpne aadress

Vabaduse väljak 7, Tallinn



midnurm@gmail.com

53480200



TALLINNA LINNAVALITSUS



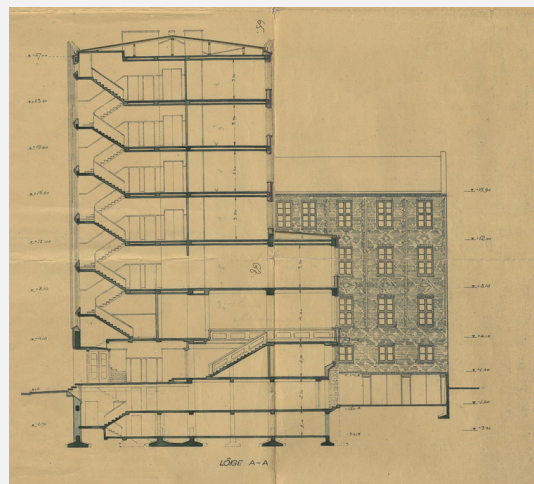
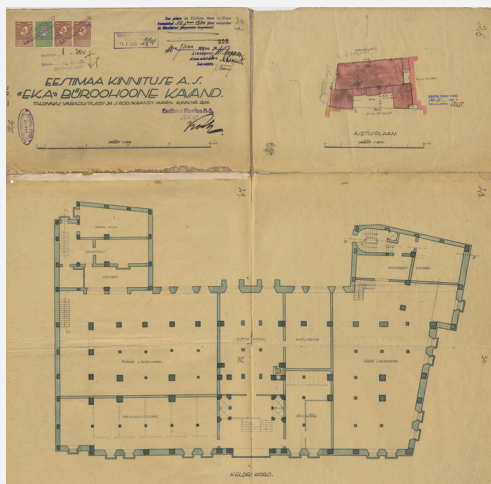
Tallinna Linnavalitsuse hoone Vabaduse väljak 7, nn. EKA maja, on projekteeritud 1929. aastal arhitekt Robert Natuse poolt ja valmis ehitatud 1931-1932. aastal.

Monoliitsest raudbetoonist ehitatud fassaadid on kaetud klinkertellisega. Peasissepääsu ilustavad valguslaternaid hoiavad tellisfiguurid.

I korruse äriruumidel on Vabaduse väljaku ja Roosikrantsi tänava poole avanevad suured vitriinaknad. Hoone art déco'lik ilme on säilinud fassaadidel, mis on püsinud põhiliselt muutumatuna ehitamisest alates. Hoone sisemus on järk-järgult ümberehitatud, eriti 1980. aastate II poolel, kui peale tulekahju tehti ümber kogu hoone siseviimistlus, sh. ka peatreppikoda koos liftidega. Hetkel kasutab hoonet Tallinna Linnavalitsus.

Tallinna Linnavalitsuse hoones paikneva Linnaplaneerimise ameti töövaldkonda kuuluvad linnaruumi ehitatud keskkonna planeerimise ja järelevalve ning kultuuriväärtusliku pärandi kaitse tegevused. Koostatakse suurte ruumilise arengu visioone ning üldplaneeringuid ja teemaplaneeringuid, korraldatakse linna ehitusõiguse andmist detailplaneeringute, arhitektuursete tingimuste, ehitus- ja kasutuslubade kaudu. Samuti korraldatakse muinsus- ja miljöökaitset ning geomaatika valdkonda.

(info ja fotod: <https://www.tallinn.ee/et>)



TALLINA LINNAVALITSUS

SISESUUND 2. ETAPP 18.03.2026

AJAKAVA

15:00-16:00	Stardid Tallinna Linnavalitsuse töötajatele
15:30	Võistluskeskus avatakse
16:00-19:00	Stardid
20:00	Finiš kinni
21:00	Võistluskeskus suletakse

RAJAD JA VÕISTLUSKLASSID

RADA	VÕISTLUSKLASS	ILMA VÕISTLUSKLASSITA
RADA 1	MN21, MN35, MN45	PIKK
RADA 2	MN18, MN55	KESKMINE
RADA 3	MN14, MN65	LÜHIKE
RADA 4		LIHTNE

Rajad on planeeritud selliselt, et võitja aeg jääb 30 minuti kanti. Võistlusklassiga rajad (MN14, MN18, MN21, MN35, MN45, MN55, MN65) osalevad 2026 aasta koondarvestuses. NB! Võistlusklassis osaledes peab võistleja rada läbima iseseisvalt.

Võimalus on osaleda ja valida endale sobiva pikkuse ja raskusastmega rada võistlusklassi ning vanust arvestamata. Valik teha registreerimisel.

Rajameister: Jaan Viirmann

Korraldaja: Triina-Britt Preden / OK TON

STARDIMAKSUD

Eelregistreerimisel kuni 15.03.2026

MN21, MN35, MN45, MN55	12€
MN14, MN18, MN65	6€
PIKK	12€
KESKMINE	9€
LÜHIKE, LIHTNE	6€

16.03.2026 kuni vahetult enne võistlust

MN21, MN35, MN45, MN55	18€
MN14, MN18, MN65	9€
PIKK	18€
KESKMINE	12€
LÜHIKE, LIHTNE	9€

Tasuda saab osport keskkonnas pangalingiga, stebby.eu kaudu või kohapeal sularahas.

Algajatele juhendamine kell 15:00 ja 18:00.

REGISTREERIMINE

Registreerimine toimub läbi keskkonna <https://osport.ee/> või e-kirjaga triina.preden@gmail.com

Sellel etapil saab osaleda maksimaalselt 300 inimest. Registreerimisel märkige palun oma isikukood, et majja sisenemine isikut tõendava dokumendi alusel läheks kiiremini.

MÄRKESÜSTEEM

Kõigis klassides kasutatakse ainult SI-süsteemi (SI-Air ei ole aktiveeritud) SI-kaarte on võimalik rentida korraldajalt. Rentimise soovist teatada registreerimisel. SI-kaardi rent -1 €.



AUTASUSTAMINE

Autasustatakse iga klassi kolme paremat koondarvestuse põhjal, arvesse läheb viie etapi paremad tulemused. Autasustamine toimub 2026. aasta talvel, viimasel etapil. Koondarvestuse võrdsete punktide korral saab parema koha see, kellel on rohkem esimesi kohtasid. Kui neid on võrdselt, siis teisi kohtasid jne.

TULEMUSED

Otsetulemused: <https://otse.osport.ee/> Tulemused pannakse TON'i kodulehele välja sama päeva hilisõhtul. Kõigis võistlusklassides peetakse koondarvestust. Koondarvestust ei peeta klassides: pikk, keskmine, lühike ja lihtne.

Koondarvestuse punkte saavad iga võistlusklassi 22 parimat järgmiselt: 1. koht - 50 punkti, 2. koht - 45 punkti, 3. koht - 41 punkti, 4. koht - 38 punkti, 5. koht - 36 punkti, ..

VÕISTLUSKESKUS

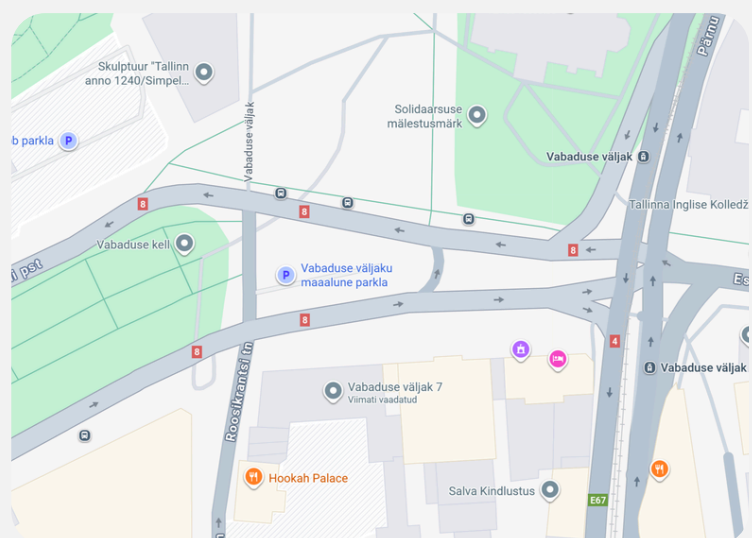
Vabaduse väljak 7, Tallinn

Võistluskeskus paikneb Tallinna Linnavalitsuse hoones, sisenemine Teenindussaali minevast uksest.

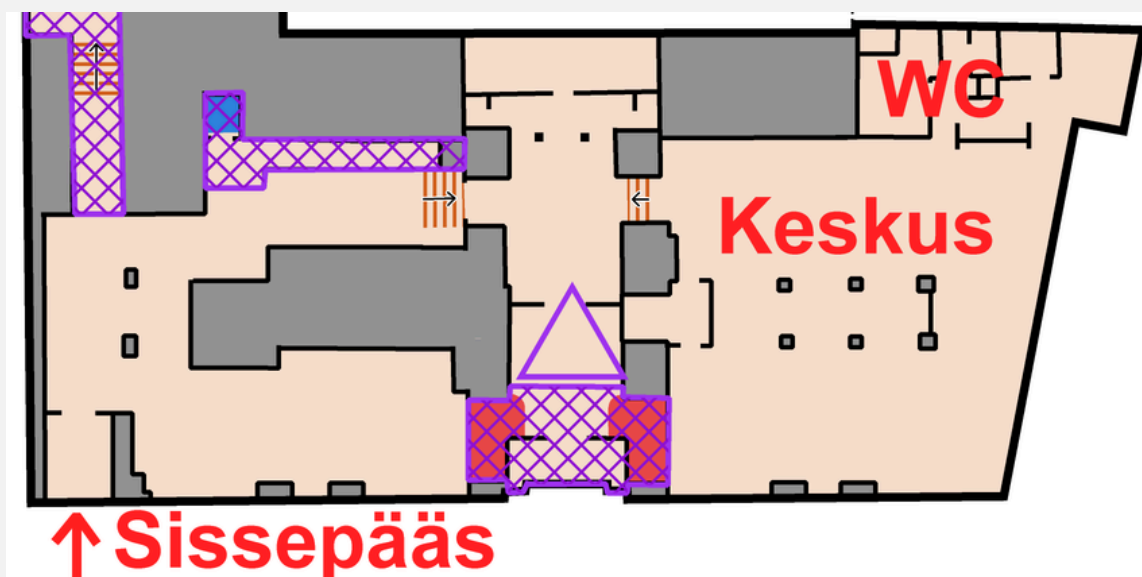
Sisenemine toimub ainult isikut tõendava dokumendi alusel. Osport.ee kaudu registreerides märkige kommentaari lahtrisse oma isikukood, nii läheb majja sisenemine kiiremini.

Ühistranspordiga tulles on väga palju erinevaid variante: saab nii bussi kui trammiga. Parkimine on antud piirkonnas tasuta

<https://maps.app.goo.gl/DvpeEGtfhqkiGFBeA>

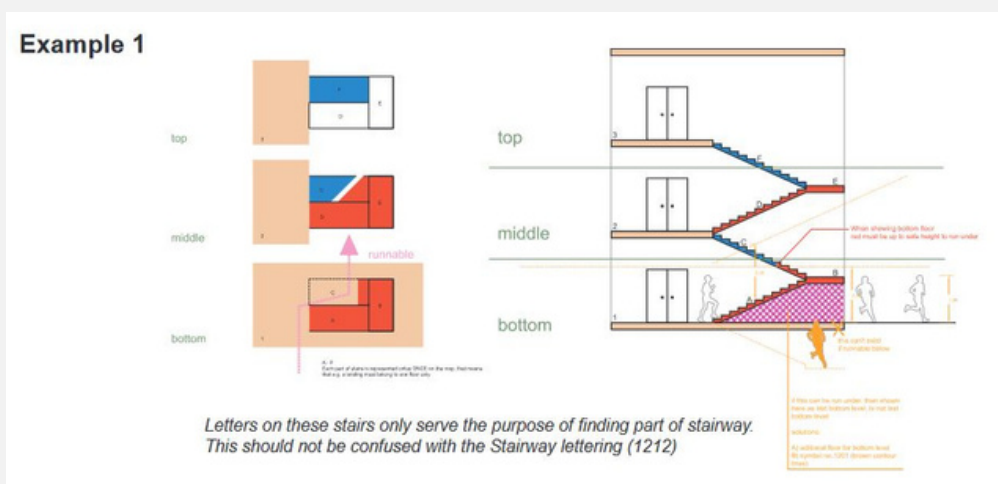


VÖISTLUSKESKUSE SKEEM

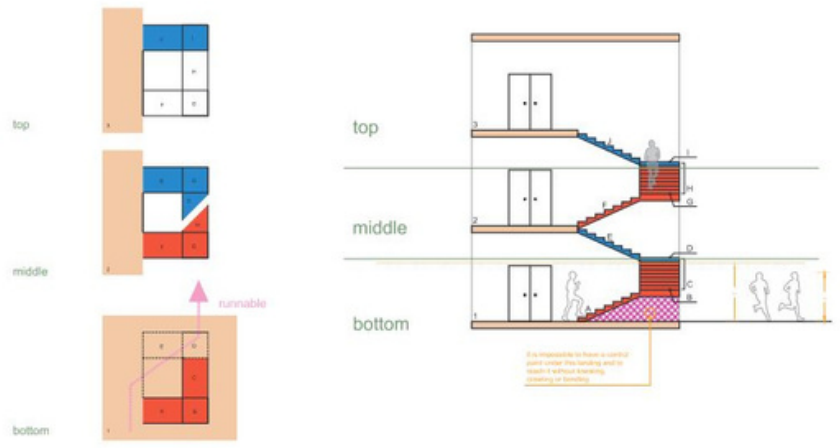


KAART ja RAJAMEISTRI LISAINFO

2026. aastal kasutame siseorienteerumise kaartide vormistamisel välja töötamisel olevaid rahvusvahelisi leppemärke-
<https://orientering.sport/iof/mapping/>
Treppide tähistamisel kasutatakse punast ja sinist värvi



Example 2



Tallinna Linnavalitsuse hoone koosneb kahest erineval tasapinnal paiknevast hooneosast, mille vahel liikumine võib kohati tekitada korruste osas segadust. Hoones on korruseid palju ja seetõttu tuleb ka treppidel tavapärasest ehk natukene rohkem üles-alla sammuda. Põnevaks muudab orienteerumise korruste eripalgelisus - ükski korrus ei ole sellele eelneva või järgneva identne. Nagu alati, tuleb ka seekord arvestada kaasosalejatega, lisaks veel kohalike töötajatega, kes majas liikvel võivad olla. Võtke aega tõstmaks pilk aeg-ajalt kaardilt kõrgemale, sest rajal võib avastada end nii seifist, tähtsate ametnike kontorite eest või hoopis hooneosast, kus John F. Kennedy ööbinud on. Mööblit kaardistatud ei ole.

NB! Rajal olles ei tohi avada suletud asendis uksi. Kõik need ukseid, mida on vaja raja läbimiseks kasutada, on avatud asendis. Liftide kasutamine pole lubatud.

Kaart on A3 ja mõõtkavaga 1:700.

Radade parameetrid:

Rada	Pikkus (m)	Punkte	Korruseid tõusu
PIKK	2400	26	35
KESKMINE	1900	20	29
LÜHIKE	1100	10	13
LIHTNE	600	9	8

ESMANE INFO

Siseorienteerumine toimub liigendatud büroohoones, millel on 7 maapealset ja kaks maa-alust korrust. Kõetavat pinda 7810m².

Lühemad rajad ülemistele korrustele ei jõua. Liftide kasutamine võistluse ajal pole lubatud.

Nõutav on kasutada sisejalanõusid, soovitatavalt heledama tallaga.

Rada kulgeb ainult hoones sees, kõetud ruumides. Hoone on samal ajal avatud tavakülastajatele ja töötajatele. Palun arvestame nendega!

Võistlejatele võimaldakse riideid vahetada siseruumides, võistluskeskuses on tualetid, aga pesemise võimalus puudub.

Siseorienteerumine toimub võistlusena. Rada algab stardist ja lõpeb finišis. Viimasest punktist ei tule tähistust ja erinevatel radadel võivad viimased punktid olla ka erinevad. Kaardid korjatakse peale võistlust ära ja paberil on neid võimalik kätte saada järgmisel siseorienteerumisel.

Kaardid avaldatakse ja on alla laetavad OK TON veebilehelt peale võistlust.

OHUKOHAD

Võistlusel osalemine on omal vastutusel. Registreerumisel tuleb kinnitada, et iga võistleja vastutab enda tervisliku seisukorra ja ohutuse eest.

Nõuded ja osalustingimused võivad muutuda korraldajatest mitte olenevatel põhjustel.

Kõik võistlejad kasutavad rinnanumbreid, haaknõelad tuleb ise kaasa võtta. Rinnanumbrid tuleb pärast jooksu tagastada hoonest väljumisel.

Võistluse ajal pildistatakse ja filmitakse osalejate sooritusi koos jäädvustatu hilisema avaldamisega. Kui keegi ei soovi enda jäädvustamist, peab ta sellest koheselt informeerima jäädvustajat.

Võistluse protokollid on avalikud ja neid võidakse kasutada statistika ja ajaloo talletamiseks. Võistlusele registreerimisel osalejatelt küsitavaid andmeid kasutatakse Võistluse korralduslikel eesmärkidel. Tulemused avaldatakse nimeliselt.

Võistluse kohta avaldatakse info veebilehel www.ton.ee, instagrammis ja facebooki üritus Sisesuund.

Peakorraldaja: OK TON

Korraldajad: Triina-Britt Preden OK TON

Kaart ja rada: Jaan Viirmann

